


| | | | | | | |
|--------------|---|------------------|-------------------|----------------------------|-----------------------------|-------------------------|
| Bemerkungen: | Melderart:  Kombimelder Rauch/Wärme | Anzahl: 3 | Raum: Flur | Geschoss/Flur: 1.OG | Gebäude: Bürogebäude | Meldergruppe: 15 |
|--------------|---|------------------|-------------------|----------------------------|-----------------------------|-------------------------|

EG



Legende:

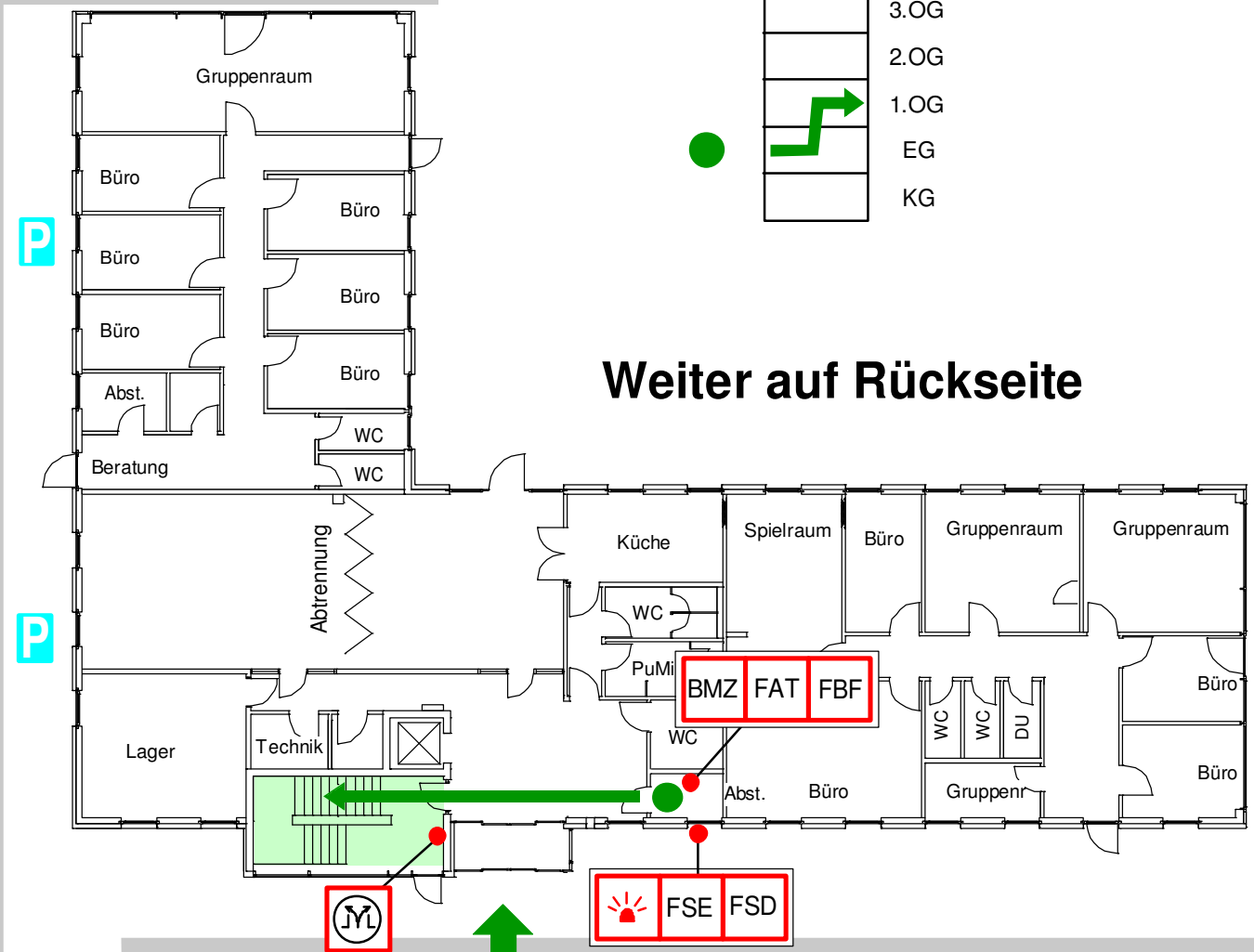
-  **BMZ** Brandmeldezentrale
-  **FSD** Feuerwehr-Schlüsseldepot
-  **FSE** Freischalt-element
-  **FBF** Feuerwehr-Bedienfeld
-  **FAT** Feuerwehr-Anzeigetableau
-  **Blitzlampe**
-  **Kombimelder Rauch/Wärme**
-  **Rauch- u. Wärme Abzugbedienst.**
-  **Standort**
-  **Laufweg**
-  **Feuerwehranfahrt**

Einfahrt zur Feuerwehrfläche

Weiter auf Rückseite

Anfahrt von Strasse

Anfahrt über Parkplätze



Ersteller LOGO

Datum: 04/11 gez. JOPPIEN

Adresse:
Adresse vom Objekt

Bemerkungen:

Melderart:



Kombimelder Rauch/Wärme

Anzahl:

3

Raum:

Flur

Geschoss/Flur:

1.OG

Gebäude:

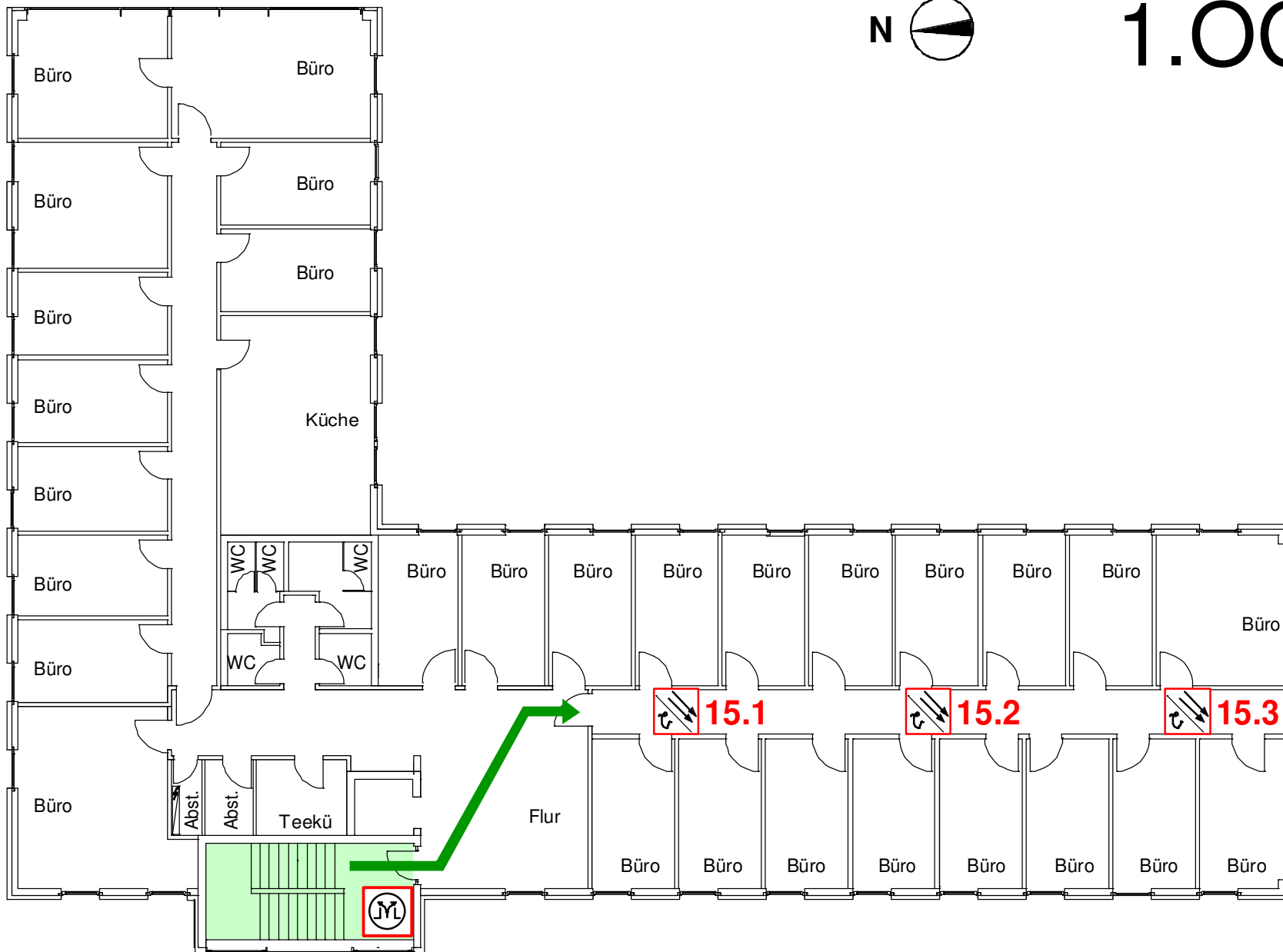
Bürogebäude

Meldergruppe:

15



1.OG



Legende:



Kombimelder Rauch/Wärme



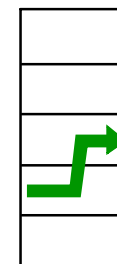
Rauch-u. Wärme Abzugbedienst.



Standort



Laufweg



3.OG
2.OG
1.OG
EG
KG

Ersteller LOGO

Datum: 04/11 gez. JOPPIEN

Adresse:












Adresse vom Objekt

| | | | | | | |
|--------------|---|--------------|---------------|------------------------|-------------------------|----------------------------|
| Bemerkungen: | Melderart:  Handfeuermelder | Anzahl: 3 | Raum: Flur | Geschoss/Flur: 1.OG | Gebäude: Bürogebäude | Meldergruppe: 12 |
|--------------|---|--------------|---------------|------------------------|-------------------------|----------------------------|

EG



Legende:

-  BMZ Brandmeldezentrale
-  FSD Feuerwehr-Schlüsseldepot
-  FSE Freischalt-element
-  FBF Feuerwehr-Bedienfeld
-  FAT Feuerwehr-Anzeigetableau
-  Blitzlampe
-  Handfeuermelder
-  Rauch- u. Wärme Abzugbedienst.
-  Standort
-  Laufweg
-  Feuerwehranfahrt

Ersteller LOGO

Datum: 04/11 gez. JOPPIEN

Adresse:

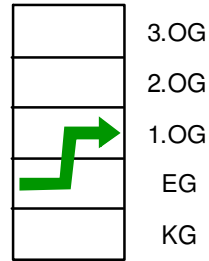
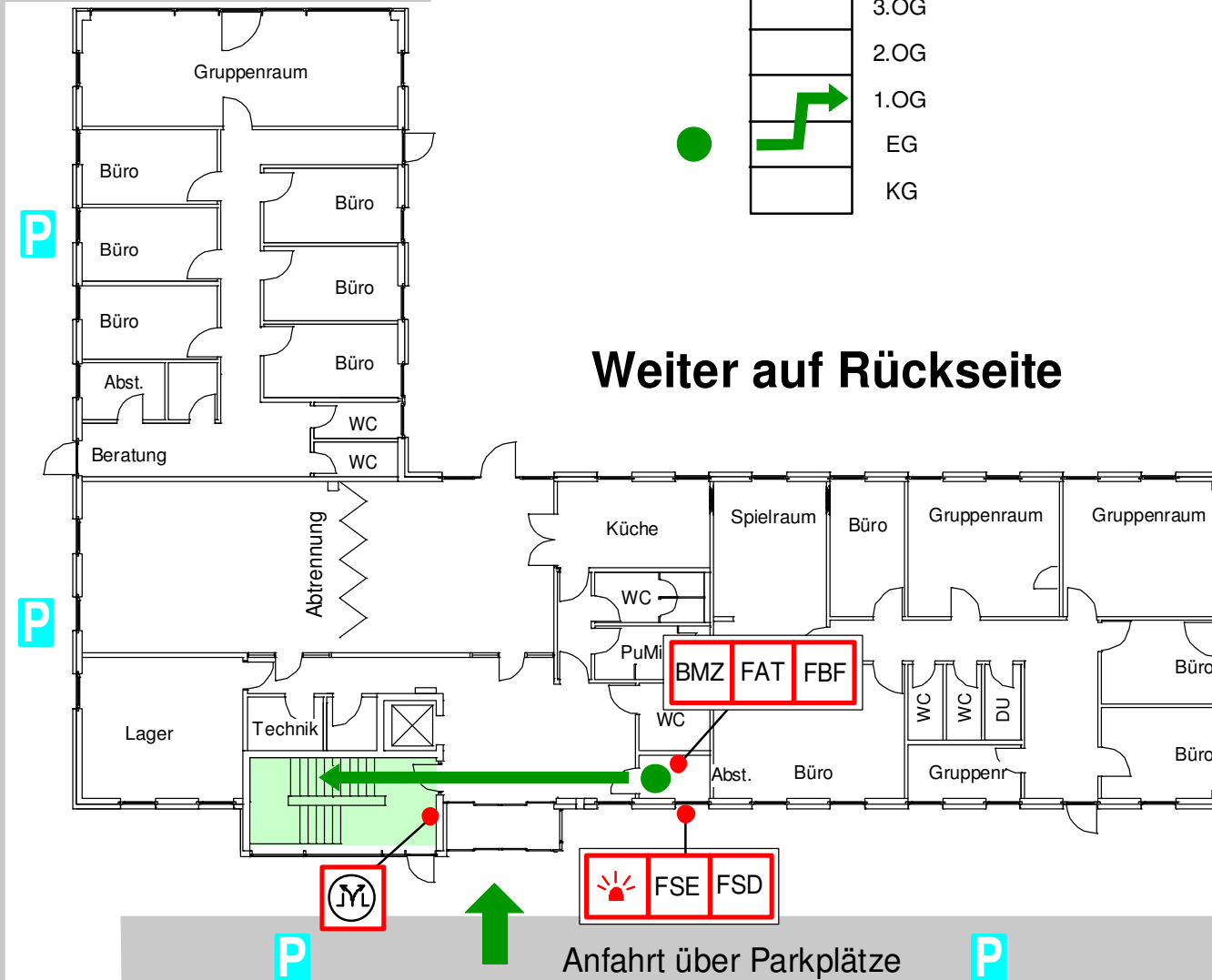
Adresse vom Objekt

Einfahrt zur Feuerwehrläche

Weiter auf Rückseite

Anfahrt von Strasse

Anfahrt über Parkplätze



Bemerkungen:

Melderart:

● Handfeuermelder

Anzahl:

3

Raum:

Flur

Geschoss/Flur:

1.OG

Gebäude:

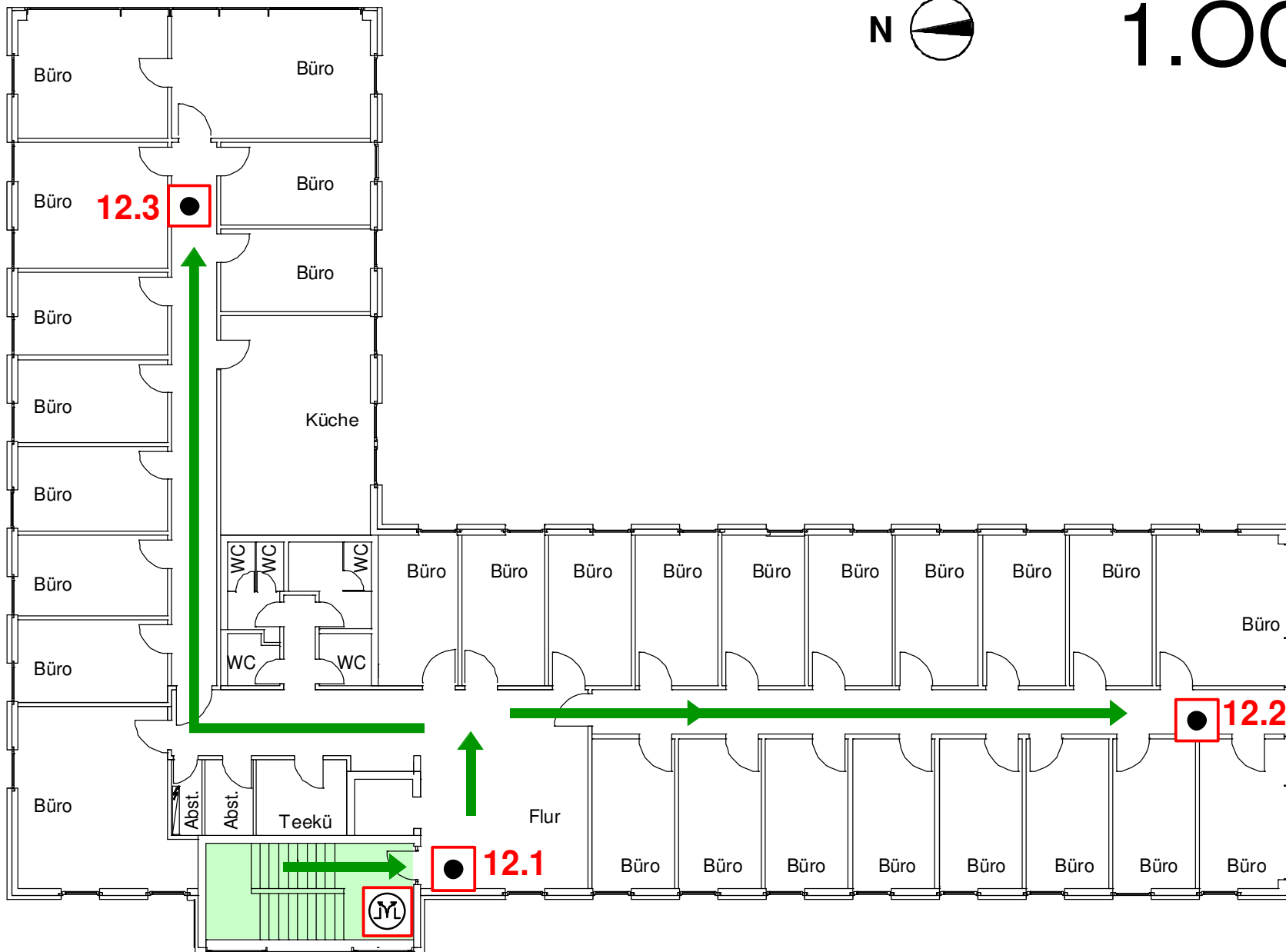
Bürogebäude

Meldergruppe:

12



1.OG



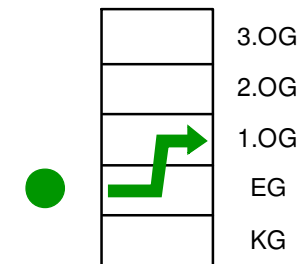
Legende:

● Handfeuermelder

Ⓜ Rauch-u. Wärme Abzugbedienst.

● Standort

➔ Laufweg



Ersteller LOGO

Datum: 04/11 gez. JOPPIEN

Adresse:

Adresse vom Objekt